

Séance n°2 :
La compréhension de l'histoire

Objectifs



- Comprendre une bande dessinée
- Savoir lire une bande dessinée

Compétences



- Répondre par écrit à un questionnaire
- Identifier des informations
- Se repérer dans une bande dessinée (planche, case, bulle)

Matériel



- Album Enola, tome 3, *Le Kraken qui avait mauvaise haleine*
- Fiche compréhension (fiche élève 2)



Séance n°2 :
La compréhension de l'histoire

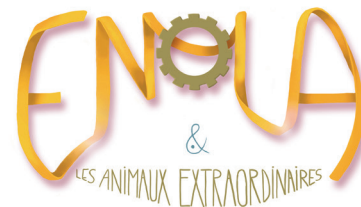
Déroulement



- Le questionnaire est découpé en trois parties :
 - le mystère du kraken,
 - une enquête difficile,
 - la résolution du problème.
- Pour chaque partie, l'élève lit dans un premier temps les planches sur les pages indiquées, puis répond au questionnaire. L'élève a la possibilité de relire les cases à tout moment.
- Avant chaque questionnaire, l'enseignant peut rappeler ou faire rappeler le résumé de la partie lue précédemment.
- En fin de séance, une mise en commun est réalisée afin d'assurer la compréhension de chaque élève.



Séance n°2 :
La compréhension de l'histoire
Le Mystère du kraken



1/ L'élément perturbateur : pages 3 à 5

Qui vient perturber le calme de l'océan ?

.....

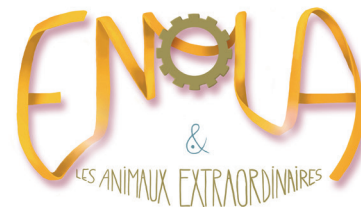
Dessine ce qu'il a dérobé.



Lis la bulle, puis explique ce que sent le matelot.

.....
.....
.....
.....

Séance n°2 :
La compréhension de l'histoire
Le Mystère du kraken



2/ Une nouvelle enquête pour Enola : pages 6 à 8

Comment Enola apprend-elle la nouvelle ?

.....

.....

Indique le numéro de la page et de la case qui t'a permis de répondre.

.....

Recopie le titre de l'article du journal.

.....

.....

Lis la bulle d'Enola.
D'après toi, quelle bêtise pourraient commettre les pêcheurs ?

.....

.....

.....

.....

.....

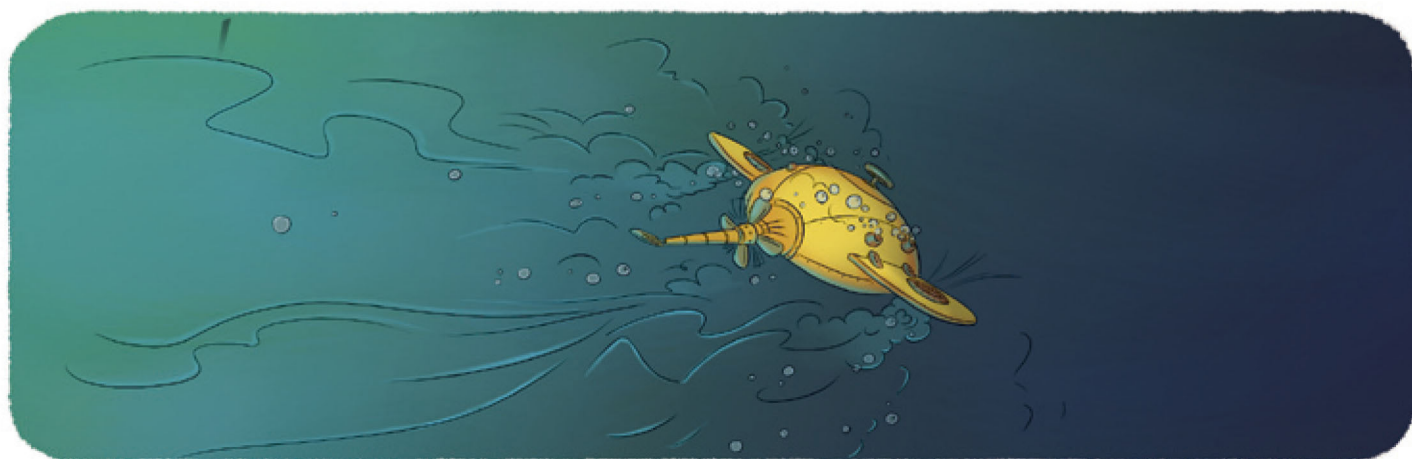
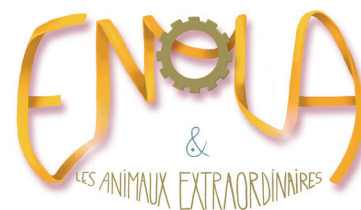
.....

.....

.....



Séance n°2 :
La compréhension de l'histoire
Le Mystère du kraken



Décris ce que tu vois dans cette case.
Apporte un maximum d'informations (son nom, son inventeur, les outils contenus dans l'invention...)

Voici

.....

.....

.....

.....

.....

.....

Séance n°2 :
La compréhension de l'histoire
Une enquête difficile



3/ La confrontation : pages 9 à 12

Enola rencontre un nouveau personnage dans la taverne près du port (page 11).

Quelle émotion ressent Enola au sujet du nouveau personnage ?



Enola est

Séance n°2 :
La compréhension de l'histoire
Une enquête difficile



Afin de comprendre pourquoi, complète les fiches d'identité de ces deux personnages.



Nom :

Nom :

Métier :

Métier :

Que veut-elle faire au kraken ?

Que veut-il faire au kraken ?

.....
.....
.....

.....
.....
.....

Pourquoi ?

Pourquoi ?

.....
.....
.....
.....
.....

.....
.....
.....
.....
.....

Séance n°2 :
La compréhension de l'histoire
Une enquête difficile



4/ La nouvelle attaque du kraken : pages 13 à 16

Le dessinateur a décidé de représenter le kraken sur une planche entière. Pourquoi ? (page 14)

.....
.....

Que penses-tu alors de la taille du vaisseau sous-marin d'Enola ?

.....
.....

Qu'a dérobé à nouveau le kraken ?

.....
.....

Pourquoi Enola est-elle surprise ? (page 16, case 5)



.....
.....
.....
.....
.....
.....

Séance n°2 :
La compréhension de l'histoire
La résolution du problème



4/ L'auscultation : pages 17 à 21

Comment s'appelle l'outil que revêt Enola pour aller ausculter le kraken ?

Cherche dans le dictionnaire son orthographe.



Enola enfile un

Séance n°2 :
La compréhension de l'histoire
La résolution du problème

Indique le nom des parties du kraken auscultées par Enola (pages 18 et 19).

.....



.....

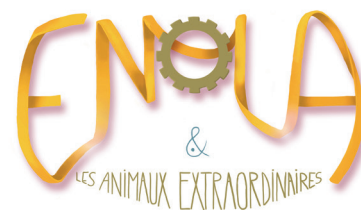
.....

.....

Souligne en rouge la partie du kraken qui posait problème.

Qui aide Enola à trouver la solution ?

.....



Séance n°2 :
La compréhension de l'histoire
La résolution du problème

6/ Le dénouement : pages 22 à 26

Relis les cases 1, 2 et 3 de la page 26 puis réponds aux questions suivantes :

Quel était le problème du kraken ?

.....
.....

Avec quel objet a-t-il résolu son problème ?

.....
.....

Que va-t-il pouvoir faire maintenant que son problème est résolu ?

.....
.....

Séance n°2 :
La compréhension de l'histoire
La résolution du problème



Dessine l'un de ses congénères. Tu peux t'aider de la page 30 (case 5).



Séance n°2 :
La compréhension de l'histoire
Le Mystère du kraken



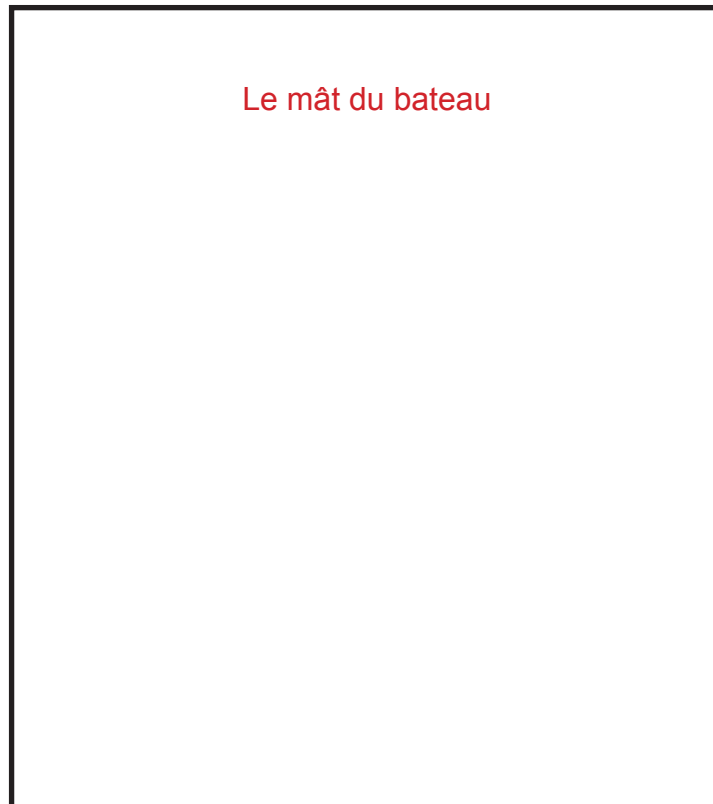
1/ L'élément perturbateur : pages 3 à 5

Qui vient perturber le calme de l'océan ?

Le kraken vient perturber le calme de l'océan.

.....

Dessine ce qu'il a dérobé.



Lis la bulle, puis explique ce que sent le matelot.

Le kraken dégage une forte odeur nauséabonde.

.....

.....

.....

.....

Séance n°2 :
La compréhension de l'histoire
Le Mystère du kraken



2/ Une nouvelle enquête pour Enola : pages 6 à 8

Comment Enola apprend-elle la nouvelle ?

Elle apprend la nouvelle en lisant le journal *La Rascasse*.

.....

.....

Indique le numéro de la page et de la case qui t'a permis de répondre.

On découvre la réponse page 7, case 3

.....

Recopie le titre de l'article du journal.

Le kraken a encore frappé.

.....

.....

Lis la bulle d'Enola.
D'après toi, quelle bêtise pourraient commettre les pêcheurs ?



Ils pourraient abattre le kraken.

.....

.....

.....

.....

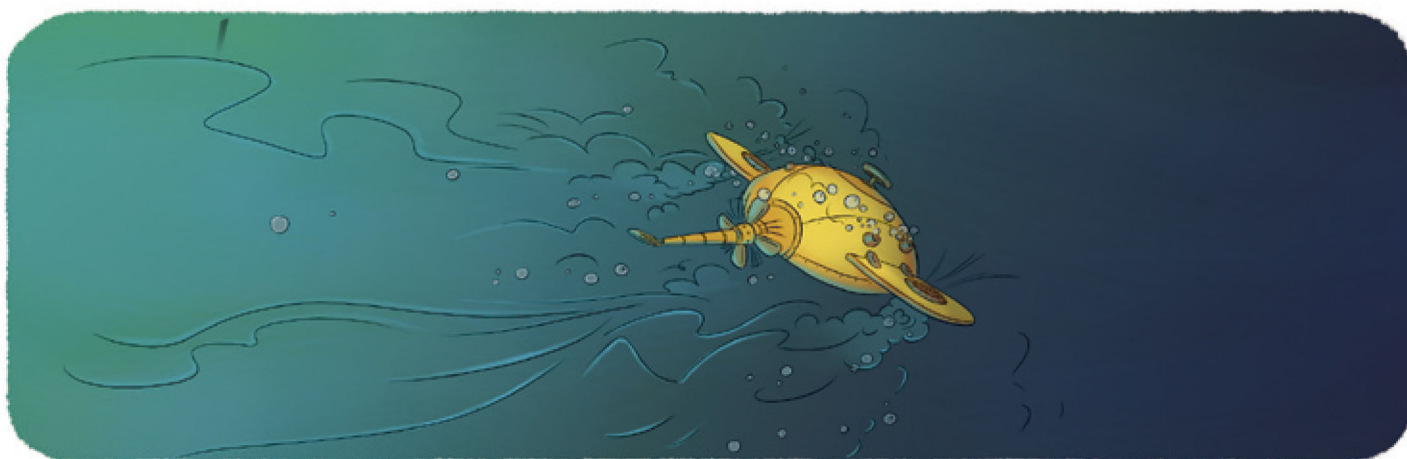
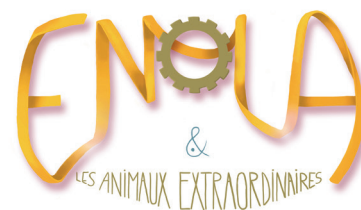
.....

.....

.....

.....

Séance n°2 :
La compréhension de l'histoire
Le Mystère du kraken



Décris ce que tu vois dans cette case.
Apporte un maximum d'informations. (son nom, son inventeur, les outils contenus dans l'invention ...)

Voici le bathyscaphe, un vaisseau sous-marin inventé par Archibald. Il contient de nombreux outils dont un appareil photographique étanche.

.....

.....

.....

.....

.....

Séance n°2 :
La compréhension de l'histoire
Une enquête difficile



3/ La confrontation : pages 9 à 12

Enola rencontre un nouveau personnage dans la taverne près du port. (page 11)

Quelle émotion ressent Enola au sujet du nouveau personnage ?



Enola est **en colère**

Séance n°2 :
La compréhension de l'histoire
Une enquête difficile



Afin de comprendre pourquoi, complète les fiches d'identité de ces deux personnages.



Nom :Enola.....

Métier :Vétérinaire.....

Que veut-elle faire au kraken ?

.....Elle veut l'ausculter.....

.....

.....

Pourquoi ?

.....Elle veut le soigner.....

.....

.....

.....

.....

Nom :Capitaine Barbiche.....

Métier :Harponneur de baleines.....

Que veut-il faire au kraken ?

.....Il veut le tuer.....

.....

.....

Pourquoi ?

..... Il souhaite recevoir en échange un coffre rempli d'or.....

.....

.....

.....

.....

Séance n°2 :
La compréhension de l'histoire
Une enquête difficile



4/ La nouvelle attaque du kraken : pages 13 à 16

L'illustrateur a décidé de représenter le kraken sur une planche entière. Pourquoi ?
(page 14)

Il insiste alors sur la taille gigantesque de l'animal.

.....

.....

Que penses-tu alors de la taille du vaisseau d'Enola ?

Le vaisseau d'Enola semble minuscule.

.....

.....

Qu'a dérobé à nouveau le kraken ?

Le kraken a dérobé un mât.

.....



Pourquoi Enola est-elle surprise ? (page 16, case 5)

Elle aperçoit le kraken en train de manger le mât.

.....

.....

.....

.....

.....

.....

.....

Séance n°2 :
La compréhension de l'histoire
La résolution du problème



4/ L'auscultation : pages 17 à 21

Comment s'appelle l'outil que revêt Enola pour aller ausculter le kraken ?

Cherche dans le dictionnaire son orthographe.



Enola enfile un ...scaphandre.....

Séance n°2 :
La compréhension de l'histoire
La résolution du problème

Indique le nom des parties du kraken auscultées par Enola. (pages 18 et 19)

La ventouse
.....

L'iris
.....

Le bec (La bouche)
.....

La tentacule
.....



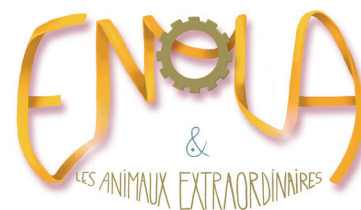
Souligne en rouge la partie du kraken qui posait problème.

Qui aide Enola à trouver la solution ?

Maneki

.....

Séance n°2 :
La compréhension de l'histoire
La résolution du problème



6/ Le dénouement : pages 22 à 26

Relis les cases 1, 2 et 3 de la page 26 puis réponds aux questions suivantes :

Quel était le problème du kraken ?

Des algues étaient coincées dans son bec. Il ne pouvait pas les enlever.

.....
.....

Avec quel objet a-t-il résolu son problème ?

Grâce au mât, il a pu les retirer.

.....
.....

Que va-t-il pouvoir faire maintenant que son problème est résolu ?

Il va pouvoir rejoindre les fonds marins et être à nouveau accepté par ses congénères.

.....
.....